

The background is a dark blue gradient with a white network of interconnected nodes and lines. Several polygons are highlighted in different colors: a blue hexagon in the top left, a yellow triangle in the top right, a green quadrilateral on the left side, and a yellow triangle in the bottom left. The text is centered in the middle of the image.

AI ACADEMY

Your individual value driven learning journey
through the world of artificial intelligence.

ZUGANG ZU GLOBALER COMMUNITY

UNSERE INTERNATIONALEN STANDORTE



AI ACADEMY

ÜBER UNS

Die AI Academy verbindet Unternehmen, Trainer und Partner auf der ganzen Welt. Basierend auf jahrelanger Praxiserfahrung unserer Referenten im Bereich der künstlichen Intelligenz ist es das Ziel der AI Academy, Menschen durch praktisch erprobtes Wissen zu befähigen und neue Technologien für den Geschäftserfolg zugänglich zu machen.

Mit Trainings, die exakt an Ihren heutigen Wissensstand anknüpfen, unterstützen wir Sie dabei, die Potenziale künstlicher Intelligenz in Ihrem Unternehmen zu heben, erfolgreiche Methodiken zur Identifikation vielversprechender KI-Anwendungsfälle zu erlernen und datengetriebene Geschäftsmodelle darauf aufzubauen bzw. die passendsten Verfahren zum Aufbau von KI-Modellen fallspezifisch anwenden zu können.



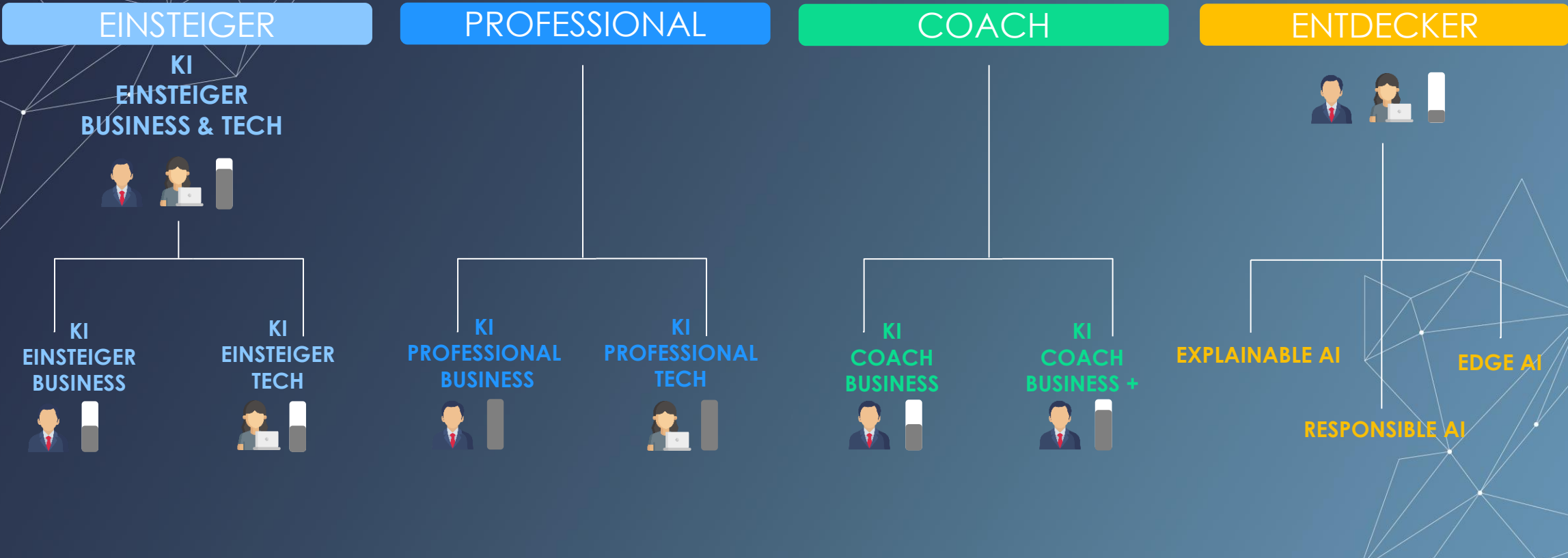
Wir stellen sicher, dass Sie auf anspruchsvolle Aufgaben im Zusammenhang mit künstlicher Intelligenz vorbereitet sind.

Gewinnen Sie einzigartige Einblicke in die Expertise, die aus jahrelanger Erfahrung in der Umsetzung unterschiedlichster KI-Projekte in zahlreichen Branchen gewonnen wurden. Diskutieren Sie Ihre Herausforderungen und stillen Sie Ihren Wissensdurst mit uns!

Wir freuen uns auf die
gemeinsame Reise!

AI ACADEMY TRAININGS

IHRE INDIVIDUELLE LERNREISE DURCH DIE WELT DER KÜNSTLICHEN INTELLIGENZ



 BUSINESS EXPERTE
 TECHNOLOGIE EXPERTE

 2
STD

 4
STD

 1-2
TAG(E)

 5
TAGE



KI EINSTEIGER



KI EINSTEIGER BUSINESS & TECH

ÜBER DIESES TRAINING:

Das KI EINSTEIGER BUSINESS & TECH Training vermittelt Ihnen grundlegende Konzepte der Künstliche Intelligenz: von Einblicken in erfolgreiche KI-Anwendungsfälle bis hin zu Erläuterungen und Entmystifizierung der Technologie und des Mehrwerts hinter KI-basierten Lösungen.

WARUM DIESES TRAINING FÜR SIE GEEIGNET IST:

Das KI EINSTEIGER BUSINESS & TECH Training richtet sich an KI-Einsteiger, die ein gemeinsames Verständnis der wichtigsten Begriffe rund um künstliche Intelligenz erlangen und erste Handlungsempfehlungen für die Herangehensweise an KI-Projekte erhalten möchten.

ZIEL DES TRAININGS:

Nach diesem Training werden Sie die Werttreiber und die Leistungsfähigkeit von KI-Lösungen verstehen. Sie gewinnen einen Einblick in den technologischen Hintergrund grundlegender KI-Konzepte und verfügen über methodische Kenntnisse zur Einführung und Einrichtung eines KI-Projekts.

LERNEN SIE MEHR ÜBER:

- ✓ Definition von KI und Unterscheidung zwischen KI- und Nicht-KI-Lösungen
- ✓ KI-Werttreiber
- ✓ Aktuelle Best Practices und industrielle Anwendungsfälle
- ✓ Anatomie von KI-Anwendungen, Fachwissen, Black Box, White Box, erklärbare KI, Data Testing
- ✓ Bewertung, ob KI für Ihre Herausforderung geeignet ist (Reifegrad, Machbarkeit)
- ✓ Methodische Herangehensweise an KI-Projekte
- ✓ KI-Bausteine
- ✓ Potenzielle Lösungspartner-übersicht



DAUER
1 TAG



FORMAT
VIDEO AUF ABRUF



SPRACHEN



KOSTEN
495,00 € zzgl. MwSt.



KI EINSTEIGER BUSINESS

ÜBER DIESES TRAINING:

Das KI EINSTEIGER BUSINESS Training vermittelt Ihnen ein grundlegendes Verständnis für künstliche Intelligenz. Sie lernen eine Vielzahl von erfolgreich umgesetzten KI-Anwendungsfällen kennen und erhalten Einblicke in die methodische Herangehensweise zur Identifizierung und Bewertung möglicher KI-Anwendungsfälle.

WARUM DIESES TRAINING FÜR SIE GEEIGNET IST:

Das KI EINSTEIGER BUSINESS Training richtet sich an wirtschaftlich ausgerichtete KI-Einsteiger, die die Potentiale künstlicher Intelligenz kennenlernen, deren Übertragungsmöglichkeiten auf das eigene Unternehmen verstehen sowie methodische Herangehensweisen erlernen wollen.

ZIEL DES TRAININGS:

Nach diesem Training haben Sie ein Verständnis für das Potenzial und die Grenzen künstlicher Intelligenz gewonnen und erste Einblicke an die Herangehensweise an vielversprechende KI-Anwendungsfälle erhalten, um eine erfolgreiche Implementierung umsetzen zu können.

LERNEN SIE MEHR ÜBER:

- ✓ Definition von KI und Unterscheidung zwischen KI- und Nicht-KI-Lösungen
- ✓ KI-Werttreiber
- ✓ Erfolgreiche KI-Anwendungsfälle
- ✓ KI-Reifegradbewertung
- ✓ Umsetzungsansätze für KI-Projekte
- ✓ KI-Bausteine
- ✓ Potenzielle Lösungspartner-Übersicht



DAUER
4 STUNDEN



FORMAT
VIDEO AUF ABRUF



SPRACHEN



KOSTEN
295,00 € zzgl. MwSt.



KI EINSTEIGER TECH

ÜBER DIESES TRAINING:

Das KI EINSTEIGER TECH Training bietet Ihnen ein einführendes Verständnis technologischer Grundlagen der künstlichen Intelligenz. Sie lernen die wesentlichen Unterschiede zwischen regelbasierten Datenanalysemethoden und Methoden künstlicher Intelligenz anhand ausgewählter Anwendungsbeispiele kennen.

WARUM DIESES TRAINING FÜR SIE GEEIGNET IST:

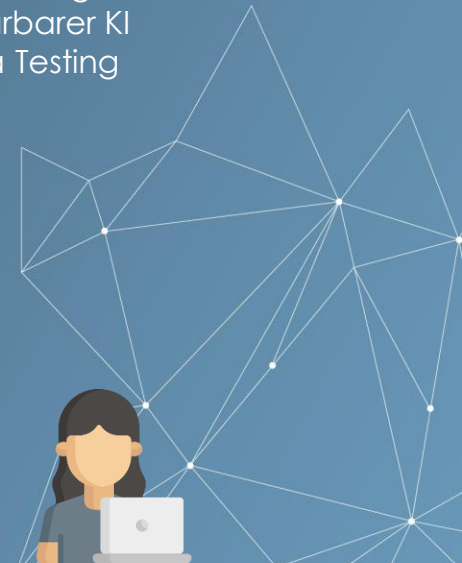
Das KI EINSTEIGER TECH Training richtet sich an technologieaffine Personen, die in den Bereich der künstlichen Intelligenz einsteigen und Methoden sowie Unterscheidungsaspekte von KI verstehen wollen.

ZIEL DES TRAININGS:

Nach diesem Training werden Sie den Unterschied zwischen klassischer Datenanalyse und KI sowie dahinterliegende Algorithmen und Herangehensweisen im Wesentlichen erlernt haben. Darüber hinaus werden Sie an die Relevanz aussagekräftiger Daten und Methodenwahl entsprechend Ihrer Datengrundlage herangeführt.

LERNEN SIE MEHR ÜBER:

- ✓ Anatomie von KI-Anwendungen
- ✓ Relevanz von Domänenwissen
- ✓ Black Box und White Box Ansätze
- ✓ Eignung von Ansätzen erklärbarer KI
- ✓ Data Testing



DAUER
4 STUNDEN



FORMAT
VIDEO AUF ABRUF



SPRACHEN



KOSTEN
295,00 € zzgl. MwSt.



KI PROFESSIONAL



KI PROFESSIONAL BUSINESS

ÜBER DIESES TRAINING:

Das Intensivtraining **KI PROFESSIONAL BUSINESS** vermittelt Ihnen einen bewährten methodischen Ansatz von der Ideenfindung über das Assessment, Testen von Daten bis hin zu agilen Implementierungsmethoden. Lernen Sie anhand von praktischen Beispielen, wie Sie die Methode in Ihrem eigenen Unternehmen anwenden können, um die wirtschaftlich erfolgversprechendsten Anwendungsfälle zur Umsetzung von KI auszuwählen. Erhalten Sie fundierte Einblicke in aktuelle Trendthemen der KI, wie z.B. Edge AI.

WARUM DIESES TRAINING FÜR SIE GEEIGNET IST:

Das Intensivtraining **KI PROFESSIONAL BUSINESS** richtet sich an Fach- und Führungskräfte, die sich dem Thema der künstlichen Intelligenz aus einer wirtschaftlichen Perspektive nähern wollen, die fundierte, praxiserprobte Ansätze zur Implementierung von KI-Lösungen erlernen und praktische Erfahrungen mit den wichtigsten Methoden der agilen KI-Implementierung sammeln möchten.

ZIEL DES TRAININGS:

Nach diesem Training sind Sie in der Lage, die praxiserprobten Methoden des AI-Navigators in Ihrem Unternehmen anzuwenden, um wirtschaftlich sinnvolle KI-Anwendungsfälle identifizieren und bewerten zu können. Darüber hinaus erhalten Sie eine Einführung in agile Entwicklungsmethoden, die Bedeutung von User Experience bei KI-Lösungen sowie den Einfluss künstlicher Intelligenz auf digitale Geschäftsmodelle.

LERNEN SIE MEHR ÜBER:

- ✓ AI Navigator
- ✓ Ideenfindung – Use Case Browsing
- ✓ Methodik zur KI-Reifegradbewertung
- ✓ Agile Projektentwicklung
- ✓ Digitale Geschäftsmodelle
- ✓ Cross-funktionale Teams
- ✓ Best Practices



DAUER
5 TAGE



FORMAT
VOR ORT



SPRACHEN



DATUM & ORT

27.06.-01.07.2022

07.-11.11.2022

Dresden

Dresden



KOSTEN

3.995,00 €

zzgl. MwSt.



KI PROFESSIONAL TECH

ÜBER DIESES TRAINING:

Das KI PROFESSIONAL TECH Intensivtraining vermittelt Ihnen wesentliche Techniken und Kenntnisse im Bereich industrieller Big Data, Data Mining, Visual Analytics und bietet Ihnen das Tiefenwissen und die praktische Erfahrung im Bereich des supervised, unsupervised und deep Learning.

WARUM DIESES TRAINING FÜR SIE GEEIGNET IST:

Das KI PROFESSIONAL TECH Intensivtraining richtet sich an technische Fachkräfte im Bereich der Datenanalyse, die die konkreten technologischen Methoden und Herangehensweisen verstehen und praktische Erfahrungen mit den wichtigsten Methoden der künstlichen Intelligenz sammeln wollen. Grundlegende Programmierkenntnisse sind erforderlich.

ZIEL DES TRAININGS:

Nach diesem Training haben Sie ein tiefgreifendes Verständnis über die unterschiedlichen Methoden der künstlichen Intelligenz erhalten. Basierend auf praktischen, interaktiven Übungen haben Sie u.a. die relevantesten Techniken des maschinellen Lernens erlernt und ein fundiertes Verständnis für die einzelnen KI-Bausteine erlangt.

LERNEN SIE MEHR ÜBER:

- ✓ KI-Bausteine
- ✓ Einführung Data Science
- ✓ Python für Data Science
- ✓ Datenbanken & Pipelines
- ✓ Datenanalyse & Visualisierung
- ✓ Erklärbare KI
- ✓ Maschinelles Lernen
- ✓ Supervised Learning
- ✓ Unsupervised Learning
- ✓ Deep Learning



DAUER
5 TAGE



FORMAT
VOR ORT



SPRACHEN



DATUM & ORT

21.-25.03.2022
04.-08.07.2022
21.-25.11.2022



Aachen



Aachen



Aachen



KOSTEN

3.995,00 €
zzgl. MwSt.



KI COACH

KI COACH BUSINESS+

ÜBER DIESES TRAINING:

Erlernen Sie die Anwendung des bewährten methodischen Ansatzes des AI Navigators, der das Ziel hat, Unternehmen zu helfen, ihren individuell optimalen Weg zu finden, um KI-Technologien erfolgreich und gewinnbringend im eigenen Unternehmen einzusetzen.

WARUM DIESES TRAINING FÜR SIE GEEIGNET IST:

Das KI COACH Business+ Training richtet sich an alle Fach- und Führungskräfte, deren Aufgabe es ist, die vielversprechendsten KI-Anwendungsfälle zu identifizieren, den Reifegrad zu ermitteln und das Projekt darauf aufbauend umzusetzen.

ZIEL DES TRAININGS:

Nach diesem Training sind Sie in der Lage, die Methodik des AI Navigators selbständig anzuwenden, um die für Ihr Unternehmen vielversprechendsten KI-Anwendungsfälle zu erkennen und diese hinsichtlich ihrer Bereitschaft zu bewerten, um die erfolgreiche Implementierung sicherzustellen.

LERNEN SIE MEHR ÜBER:

- ✓ Ideenfindung entsprechend des Konfrontations- und Analogieprinzips
- ✓ Jobs-to-be-done Methodik
- ✓ Bewertungslogik zur anwendungsfall-spezifischen KI-Reifegradbewertung
- ✓ Herangehensweise an das Technologiescouting
- ✓ Data Testing
- ✓ Umsetzung von KI-Projekten



DAUER
2 TAGE



FORMAT
VOR ORT



SPRACHEN



DATUM & ORT

12-13.10.2022  tbd



KOSTEN

1.795,00 €
zzgl. MwSt.

KI COACH BUSINESS

ÜBER DIESES TRAINING:

Erlernen Sie die Anwendung des bewährten methodischen Ansatzes des AI Navigators, der das Ziel hat, Unternehmen zu helfen, ihren individuell optimalen Weg zu finden, um KI-Technologien erfolgreich und gewinnbringend im eigenen Unternehmen einzusetzen.

WARUM DIESES TRAINING FÜR SIE GEEIGNET IST:

Das KI COACH Business Training richtet sich an alle Fach- und Führungskräfte, deren Aufgabe es ist, die vielversprechendsten KI-Anwendungsfälle zu identifizieren, den Reifegrad zu ermitteln und das Projekt darauf aufbauend umzusetzen.

ZIEL DES TRAININGS:

Nach diesem Training sind Sie in der Lage, die Methodik des AI Navigators selbständig anzuwenden, um die für Ihr Unternehmen vielversprechendsten KI-Anwendungsfälle zu erkennen und diese hinsichtlich ihrer Bereitschaft zu bewerten, um die erfolgreiche Implementierung sicherzustellen.

LERNEN SIE MEHR ÜBER:

- ✓ Ideenfindung entsprechend des Konfrontations- und Analogieprinzips
- ✓ Jobs-to-be-done Methodik
- ✓ Bewertungslogik zur anwendungsfallspezifischen KI-Reifegradbewertung
- ✓ Herangehensweise an das Technologiescouting
- ✓ Data Testing
- ✓ Umsetzung von KI-Projekten



DAUER
4 STUNDEN



FORMAT
VIDEO AUF ABRUF



LANGUAGES



PRICING
295,00 € zzgl. MwSt.



KI ENTDECKER

KI ENTDECKER ERKLÄRBARE KI

ÜBER DIESES TRAINING:

Das Training **ERKLÄRBARE KI** bietet Ihnen einen kompakten und zugleich tiefgreifenden Einblick in die Welt der erklärbaren künstlichen Intelligenz (XAI). Lernen Sie die Faktoren und Herausforderungen der Erklärbarkeit von KI kennen und gewinnen Sie einen Überblick über die wichtigsten Methoden und wie Sie erklärbare KI je nach Zielsetzung erfolgreich umsetzen.

WARUM DIESES TRAINING FÜR SIE GEEIGNET IST:

Das Training **ERKLÄRBARE KI** richtet sich an Technologieexperten, die die Grundlagen der erklärbaren KI kennenlernen und erfahren wollen, wie man diese anwendet. Dieses Training ist auch für technologieaffine Führungskräfte geeignet, die das Potenzial von erklärbarer KI verstehen und erfahren möchten, ob diese für das eigene Unternehmen relevant ist.

ZIEL DES TRAININGS:

Nach dem Training **ERKLÄRBARE KI** werden Sie die Motivation und die Faktoren der erklärbaren KI verstanden haben. Sie werden auch Einblicke in die Herangehensweise an die Erklärbarkeit gewinnen, um zu verstehen, wann und wie verschiedene Modelle der Erklärbarkeit verwendet werden können.

LERNEN SIE MEHR ÜBER:

- ✓ Erklärbare KI
- ✓ Treiber & Herausforderungen von XAI
- ✓ XAI-Methoden
- ✓ Partielles Abhängigkeitsdiagramm
- ✓ Wichtigkeit von Merkmalen
- ✓ Surrogat-Modelle
- ✓ LIME
- ✓ Shapley-Werte



DAUER
2 STUNDEN



FORMAT
LIVE ONLINE



SPRACHEN




DATUM
30.06.2022



KOSTEN
95,00 €
zzgl. MwSt.

KI ENTDECKER ETHISCHE KI

ÜBER DIESES TRAINING:

Das Training **ETHISCHE KI** bietet Ihnen einen Einblick in die wichtigsten ethischen Herausforderungen und Fragen im Zusammenhang mit Anwendungen der künstlichen Intelligenz. Dieses Training enthält außerdem Leitlinien für einen ethischen Umgang mit KI-Projekten und gibt einen Überblick über die derzeit laufenden Regulierungsmaßnahmen zur Gewährleistung einer verantwortungsvollen Nutzung von KI.

WARUM DIESES TRAINING FÜR SIE GEEIGNET IST:

Das Training **ETHISCHE KI** richtet sich sowohl an KI-Anfänger als auch an fortgeschrittene Anwender/Entwickler von KI, da nicht nur die wichtigsten Aspekte der Entwicklung erfolgreicher und wertschöpfender KI-Lösungen beleuchtet werden sondern auch Lösungen, die den ethischen und rechtlichen Anforderungen entsprechen.

ZIEL DES TRAININGS:

Nach dem Training **ETHISCHE KI** werden Sie die ethischen Auswirkungen von KI in der heutigen Gesellschaft verstanden haben und wissen, wie Sie die Probleme, die durch nicht-ethische KI-Lösungen entstehen, angehen und reduzieren können.

LERNEN SIE MEHR ÜBER:

- ✓ Ethik in der KI
- ✓ Bias
- ✓ Ethischer AI-Workflow
- ✓ Rechtlicher Rahmen der KI
- ✓ Verantwortungsvolle KI



DAUER
2 STUNDEN



FORMAT
LIVE ONLINE



SPRACHEN




DATUM
05.07.2022



KOSTEN
95,00 €
zzgl. MwSt.

KI ENTDECKER EDGE AI

ÜBER DIESES TRAINING:

Das Training **EDGE AI** bietet Ihnen einen kompakten Einblick in das Thema der lokalen Nutzung von Daten. Dieses Training vermittelt Ihnen ein Verständnis für den Ansatz und die wichtigsten Vorteile der Verwendung von Edge AI und verschafft Ihnen einen Überblick über die derzeit und zukünftig vielversprechendsten Anwendungsbereiche und Anwendungen von Edge AI. Ebenfalls werden Ihnen die wichtigsten technologischen Ansätze und möglichen Entwicklungspfade aufgezeigt.

WARUM DIESES TRAINING FÜR SIE GEEIGNET IST:

Das Training **EDGE AI** richtet sich sowohl an KI-Einsteiger als auch an erfahrene KI-Experten und Manager, die mehr über die rasante Entwicklung und die Relevanz von Edge AI erfahren möchten sowie verstehen wollen, welchen Einfluss Edge AI auf das eigene Unternehmen hat und welches Potenzial diese Entwicklung birgt.

ZIEL DES TRAININGS:

Nach dem Training werden Sie die Vorteile und die wichtigsten Treiber von Edge AI-Anwendungen kennen gelernt haben. Sie werden in der Lage sein, das erworbene Wissen als Grundlage für weitere Entscheidungen über die Relevanz und die Perspektiven von Edge AI zu nutzen.

LERNEN SIE MEHR ÜBER:

- ✓ Verstehen von Edge AI
- ✓ Vorteile und Herausforderungen von Edge AI
- ✓ Anwendungsbereiche
- ✓ Technologie-Einführung von Edge AI



DAUER
2 STUNDEN



FORMAT
LIVE ONLINE



SPRACHEN




DATUM
20.09.2022



KOSTEN
95,00 €
zzgl. MwSt.

KONTAKT



Kimberly Zimmermann
Senior Business Development Specialist

kimberly.zimmermann@invention-center.de
+49 160 944 888 32



Anne Loos
Executive Director

anne.loos@invention-center.de
+49 160 966 006 13